

BADEzeit

Eine Information der **FORMAT** Handelsgruppe

3/2017

**GEWINN-
SPIEL**
auf der Rückseite

GROHE:
Intelligente
Körperpflege –
eine saubere
Sache!



KALDEWEI:
Drei clevere
Lösungen
für kleine
Badezimmer.



Villeroy & Boch:
Das Bad Ihrer
Träume ist
keine Frage der
Größe!



PRIER
Bäder sehen. planen. kaufen.

Endlich BADEzeit!

Liebe Freunde der gehobenen Badkultur,

wir begrüßen Sie zu einer weiteren Ausgabe der BADEzeit, Ihrem Magazin für das Schöne im Bad. Auch zum Sommerende sind wir für Sie den heißesten Badezimmertrends auf der Spur – und da haben wir wieder einige für Sie zusammengestellt.

In dieser Ausgabe präsentieren wir Ihnen als Schwerpunkt traumhafte Ideen für kleine Bäder. Seien es Dusch-WCs der Firma GROHE, easy Einrichtungen mit HÜPPE, platzsparende Möbel oder raffinierte Designs der Traditionshäuser burgbad, Villeroy & Boch und Kaldewei. Wir haben die Themen, die Trends und Sie werden sehen: Es erwartet Sie wieder ein rundes Badprogramm.

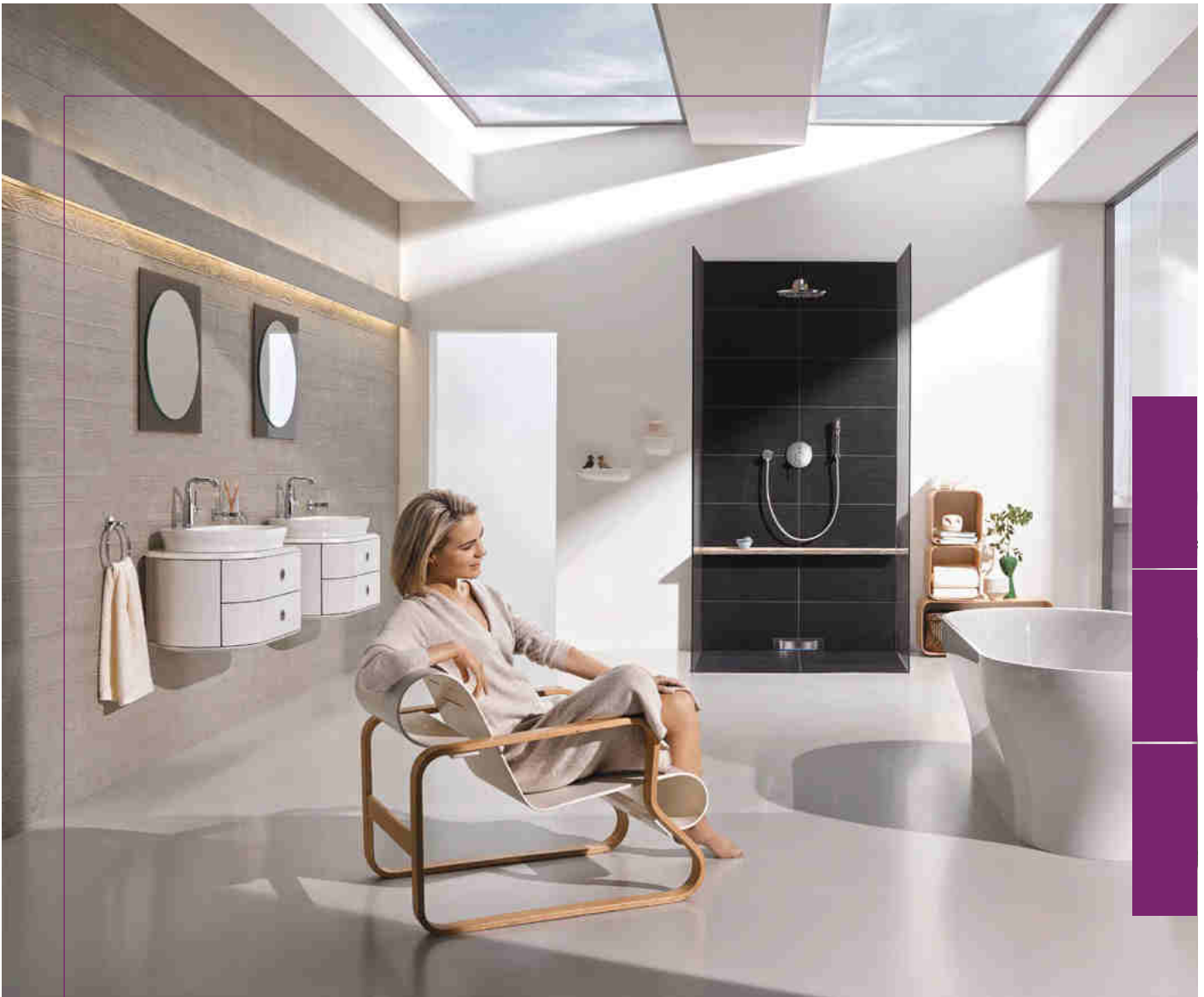
Überzeugen Sie sich selbst!
Also dann: Viel Spaß beim Entdecken.
Wir lesen uns in der nächsten BADEzeit



v.l.: Rudolf Prier, Michaela Prier, Christian Prier



GROHE Intelligente Pflege aus Fernost – eine saubere Sache!	Seite 4
burgbad Junit – die neue Allround Serie im Bad	Seite 6
KALDEWEI Drei clevere Lösungen für kleine Badezimmer	Seite 8
HÜPPE Neuer Style für Ihr Bad	Seite 10
Villeroy & Boch Das Bad Ihrer Träume ist keine Frage der Größe!	Seite 12
Bad-Planer	Seite 14



GROHE – pure Freude an Wasser

Qualitativ hochwertig und exzellentes Design sind die Eigenschaften, die Produkte aus dem Hause GROHE kennzeichnen. Der Anspruch an jedes einzelne: Wasser in Perfektion. Dabei reicht die GROHE Produktpalette von ästhetischen Designarmaturen für Bad und Küche über ausgeklügelte Thermostate, verwöhnende Brausen und Duschsysteme bis hin zu cleveren Installations- und Spülsystemen sowie attraktiven Accessoires.

Einen besonderen Platz im Sortiment nimmt GROHE SPA™ ein, das mit individuellen Konzepten, einzigartigen Premiumprodukten und natürlichen Lifestyle-Accessoires jedes Bad in eine Wohlfühl-Oase verwandelt.

Lassen Sie sich GROHE Produkte vorführen, Sie werden feststellen: Sie versprechen die pure Freude an Wasser.

*Pure Freude
an Wasser*



GROHE

Intelligente Körperpflege – eine saubere Sache!

Der Fortschritt hat das WC erreicht. **Sensia Arena**, das innovative Dusch-WC von GROHE, ermöglicht ein Höchstmaß an Komfort und Hygiene. Es bietet sanfte und intelligente Körperpflege mit Wasser anstatt Papier. Ein Reinigungsritual, das seine Wurzeln in Japan hat und auch hierzulande immer mehr an Bedeutung gewinnt.



Ein Design, das den Nutzer leitet

Was bei **Sensia Arena** sofort ins Auge fällt: das moderne und elegante Design aus dem hauseigenen GROHE Design Studio. Es ist mit insgesamt zehn Design Awards das am häufigsten ausgezeichnete GROHE Produkt. Mit seiner schlanken Form und den sanften Konturen fügt es sich perfekt ins Badambiente ein. Durchdachte Details wie das dezente Nachtlicht, das den Nutzer im Dunkeln durch das Bad leitet oder das automatische Öffnen und Schließen des Deckels vermitteln das Gefühl der Geborgenheit.



Wohlbefinden nach Maß

Die wahre Bedeutung des Dusch-WCs zeigt sich jedoch erst bei der Nutzung. Wer es einmal ausprobiert hat, wird es nicht mehr missen wollen. Die schonende Reinigung der Haut mit Wasser und die wohltuende Trocknung mit warmer Luft hinterlassen anhaltende Frische und Wohlbefinden. Die Stärke des Wasserdrucks, Position des Duscharsms, Wunschtemperatur, Strahlart und Reinigungsverfahren lassen sich ganz nach persönlichen Vorlieben auswählen. Dabei steuert der Nutzer die verschiedenen Einstellungen intuitiv über die Fernbedienung oder direkt an der WC-Seite. Natürlich gibt es auch eine entsprechende App, mit der die Lieblings-einstellungen gespeichert werden können. Das Dusch-WC lässt sich selbstverständlich auch als normales WC benutzen – praktisch auch für Kinder und Gäste.



Ultimative Hygiene

Auf dem WC spielt die Hygiene eine Hauptrolle. Die Duscharmee des GROHE **Sensia Arena** werden vor und nach dem Gebrauch automatisch gereinigt. Dank der randlosen Spültechnologie gibt es keine Ecken und Spalten, in denen sich Bakterien einnisten könnten. Zudem wird durch die **AquaCeramic** Glasur eine besonders glatte Oberfläche erzeugt, auf der keine Verunreinigungen haften bleiben. Die innovative **HyperClean** Oberfläche verhindert zusätzlich durch Silberionen bis zu 99,9 Prozent des Bakterienwachstums. Ein besonderes Highlight modernster GROHE Technologie ist die leistungsstarke **Triple Vortex** Spülung. Dabei erzeugen drei Wasserzuläufe einen Strudel, der das komplette Innenbecken optimal reinigt und zudem deutlich leiser ist als die Spülung bei herkömmlichen WCs. **Sensia Arena** macht auch Schluss mit unangenehmen Gerüchen auf dem WC. Zu verdanken ist dies der neuartigen Geruchsabsaugung mit **Airshield**.

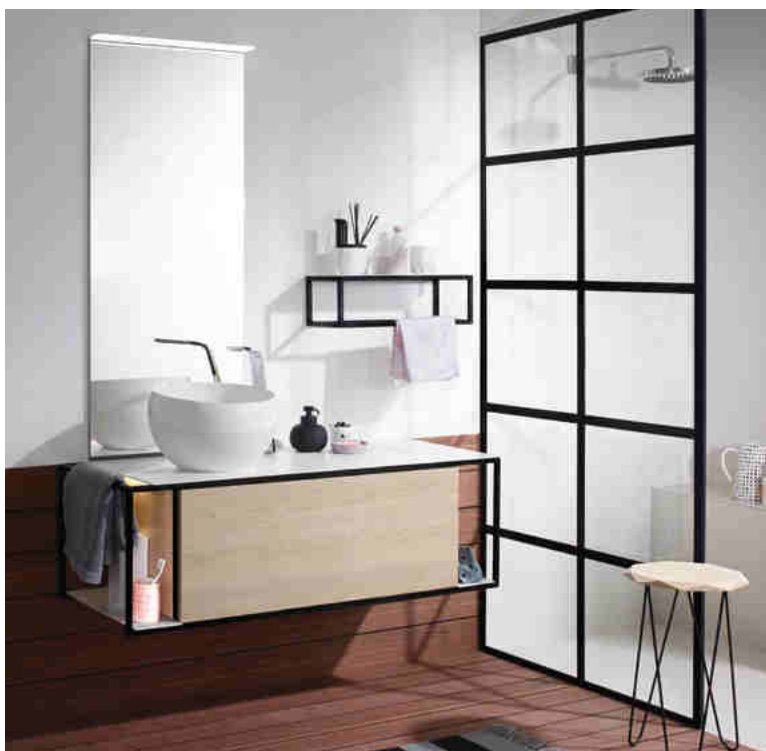


burgbad

Junit – die neue Allround Serie im Bad

Waschplatz und Möbel, Spiegel und Licht, Stauraum und Setzkasten, Regal und Schminkplatz –

Junit macht seinem Namen alle Ehre und ist alles in einem. Wir sind begeistert.



So classy ist junges Design

Junit ist die Antwort burgbads für alle, die nach individuellen Bädern rufen. Hier verbindet sich junges, urbanes Design mit Qualität und Lifestyle. Dank des mit Volumen, Asymmetrien und Freiräumen spielenden Designs lässt sich mit **Junit** auch in kleinen Bädern ein Gefühl von Großzügigkeit und Freiheit erzeugen. Das in Zusammenarbeit mit dem Team von nexus product design entwickelte Design von **Junit** ist ausgesprochen modern und entspricht dem Trend aufgebrochener Strukturen im Möbeldesign.

Alles fürs stilvolle Bad

Das neue Konsolenprogramm besteht aus einer Waschtischeinheit in drei Größen mit wahlweise einem rechteckigen Keramikbecken oder einem runden Mineralguss-Aufsatzbecken, Spiegelschränken in vier Varianten und Schränken mit unterschiedlicher Innenausstattung sowie einer Wandablage zur

freien Montage. Mit dieser übersichtlichen, aber höchst vielseitig kombinier- und einsetzbaren Kollektion ist **Junit** auch auf die Anforderungen einer modernen und anspruchsvollen Erstausrüstung zugeschnitten.



Offenes Design, verdecktes Innenleben



Der Waschtischunterschrank ist eine raffinierte Kombination eines filigranen Metallrahmens aus schwarz eloxiertem Aluminium mit einem etwas kleineren Schrank, der wie ein passgenau in den filigranen Rahmen eingeschobenes Kastenmöbel wirkt, dabei aber Freiräume für Ablagen lässt. Die Linien des Rahmens definieren einen zusätzlichen Raum, der durch integrierte Beleuchtungspots in Szene gesetzt wird. Praktisch: Der Rahmen übernimmt zusätzliche Funktionen wie Handtuchhalter oder Reling. Die Aufsatzbecken haben geometrische Formen, die zu der schlichten Sprache des Waschtischunterschanks passen: Das Waschbecken aus Keramik vereint eine kubische Außensilhouette mit einer weichen, tuchartigen Innenform; das kugelförmige Aufsatzbecken aus Mineralguss neigt sich dem Benutzer entgegen und zeigt dabei ganz neue Proportionen.

KALDEWEI

Drei clevere Lösungen für Ihr Badezimmer



Das durchschnittliche Badezimmer in deutschen Haushalten misst gerade einmal rund acht Quadratmeter – Stadtbewohner müssen sogar mit weniger Platz auskommen. Wie einfach es ist, selbst kleine

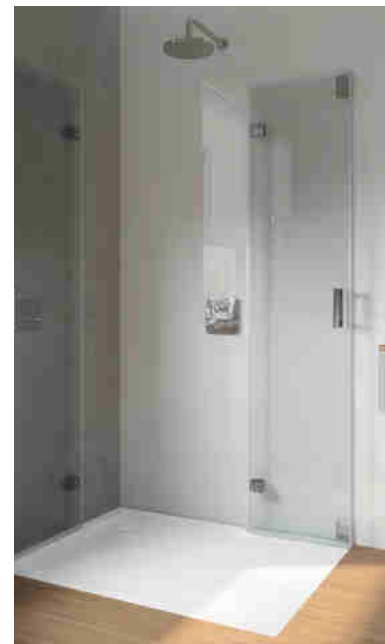
Badezimmer in eine komfortable Wohlfühloase zu verwandeln, zeigt der Premiumhersteller KALDEWEI mit drei cleveren Lösungsansätzen.

Wenn ich auf nichts verzichten möchte

Badewanne oder Dusche? Mit cleverer Planung und flexiblen Modellen von Duschfläche, Wanne und Waschtisch ist alles möglich. Die zweiseitig verkleidete Badewanne **Meisterstück Centro Duo** von KALDEWEI spart durch ihre abgerundete Ecke Platz und ist als Links- oder Rechtsvariante flexibel einsetzbar. Der passende Waschplatz erhält durch den Unterbau-Waschtisch **Centro** eine durchgängige und komfortable Ablagefläche. Dabei lässt der Freiraum unter dem Waschtisch die Bodenfläche des kleinen Bade-

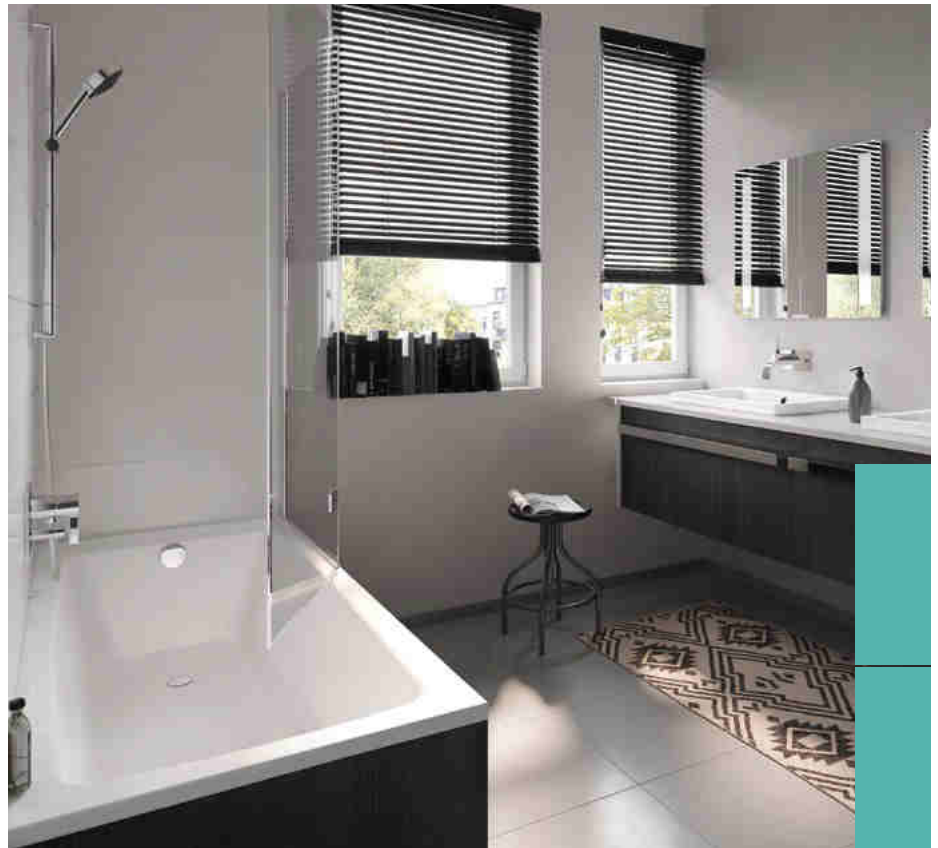


zimmers größer wirken. Verstärkt wird dieser Effekt durch die ebene Duschfläche **Superplan** mit ihrem fließenden Übergang zum Badezimmerboden. Weiterer Vorteil: Die **Superplan** passt sich dank zahlreicher Abmessungen jeder Raumsituation perfekt an.



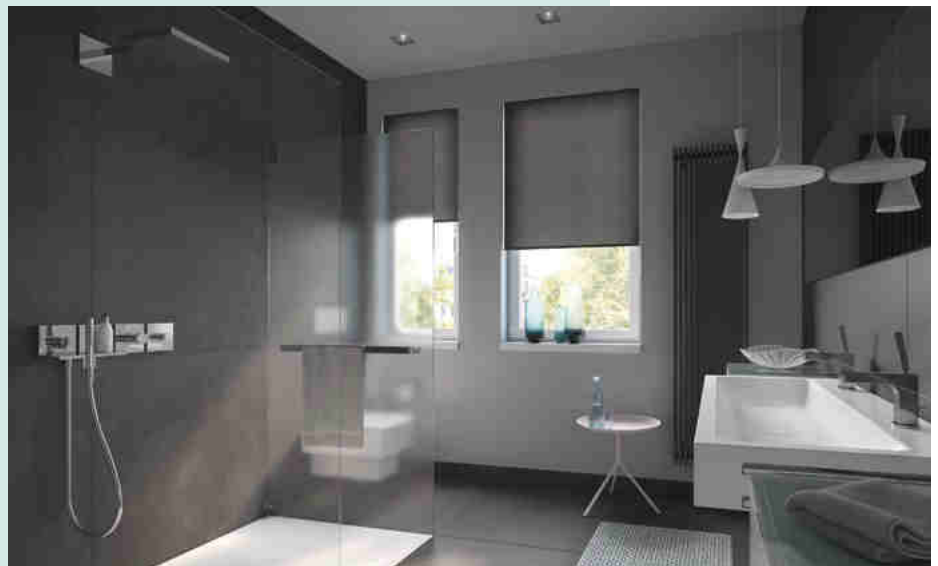
Wenn ich mehr Platz benötige

Bei dieser platzsparenden Raumlösung ist mit der Badewanne **Cayono** Baden und Duschen in einem möglich. Dank der Kombination von zwei Funktionen in einem Produkt entsteht mehr Bewegungsfläche und es bleibt ausreichend Platz für zwei komfortable Waschplätze. Besonders gut, wenn das Bad häufig zu zweit genutzt wird. Vervollständigt wird der Raum durch die passenden Waschtische aus KALDEWEI Stahl-Email. Dank des klassischen Designs und der funktional gestalteten Innenräume von Badewanne und Waschtischen entsteht ein komfortabler Rückzugsort in elegantem Ambiente.

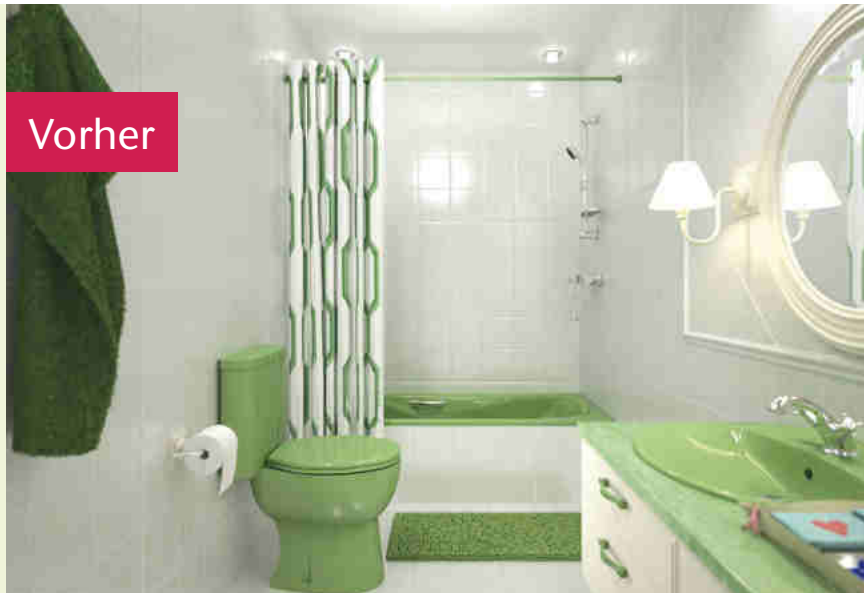


Wenn das Duschen für mich besonders wichtig ist

Conoflat die richtige Wahl, denn ihre großen Formate bieten besonders viel Bewegungsfreiraum für ein komfortables Duscherlebnis. Das extrem flache und puristische Design der **Conoflat** öffnet den lichtdurchfluteten Raum auch optisch. Ein auf die geradlinige Formensprache der Duschfläche abgestimmter **Cono** Doppelwaschtisch – ebenfalls mit rechteckigem, emailliertem Ablaufdeckel – gewährt ausreichend Platz für zwei Waschplätze und sorgt für eine ganzheitlich moderne und elegante Ästhetik. Die Schiebetür sorgt bei dieser Lösung für zusätzliche Bewegungsfläche im Bad.



Vorher



HÜPPE

Neuer Style für Ihr Bad

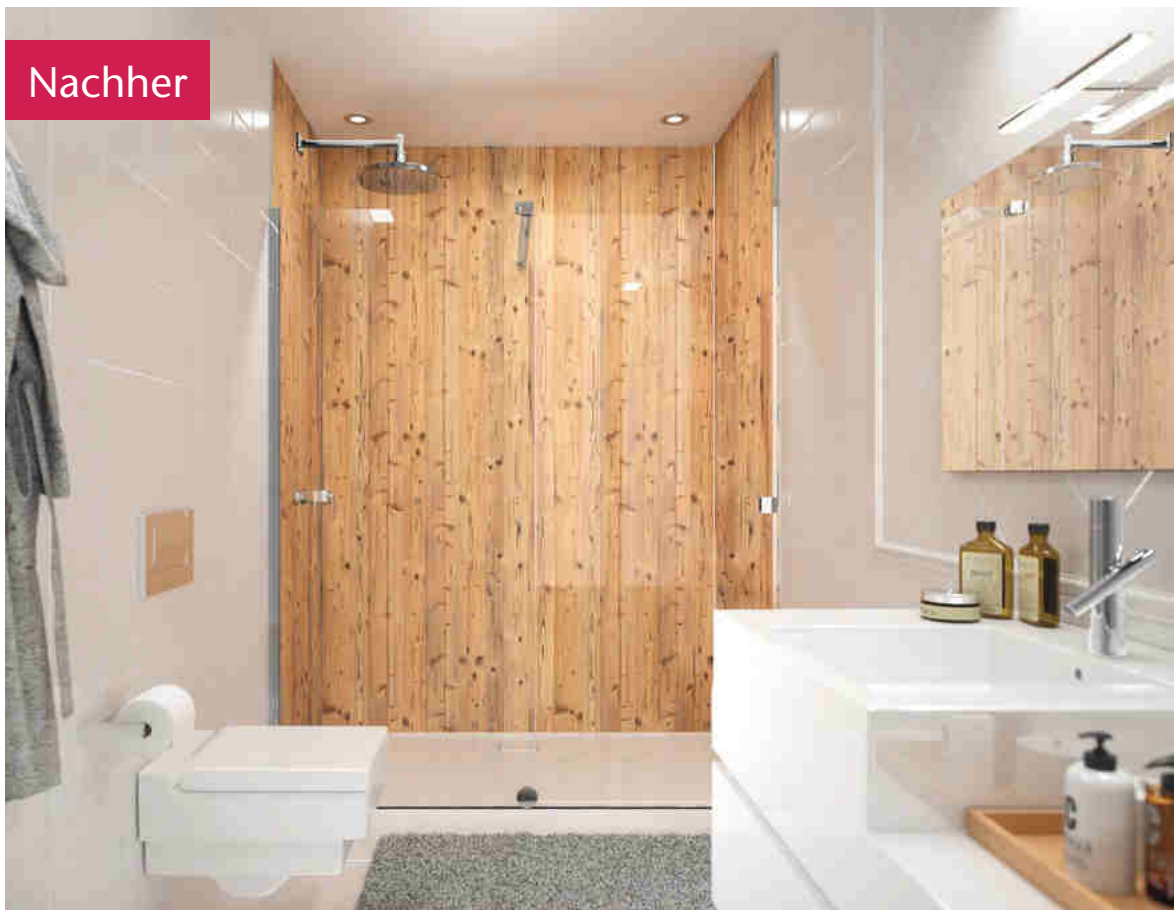
EasyStyle genau die richtige Lösung für Sie.

Ganz easy auswählen

HÜPPE EasyStyle Wandverkleidung gibt es aktuell in vier verschiedenen Dekoren. Sie lieben warme Farben und rustikale Holzoptik? Dann entscheiden Sie sich für eins der beiden Holzdekore.

Sie mögen eher den coolen, puristischen Look? Dann ist unser Beton oder Steindekor genau das Richtige für Sie. Übrigens: Ab Herbst 2017 wird die Auswahl an Dekoren erweitert. Da kann man sich drauf freuen!

Nachher



Ganz easy montieren

Mit HÜPPE **EasyStyle** Wandverkleidung können Sie Ihrem Bad ganz einfach und schnell einen neuen Stil verleihen – ohne Schmutz, Staub und Lärm. Die Wandverkleidung lässt sich ganz einfach mit Silikon und Klebestreifen oder alternativ mit einem Flächenkleber auf die bestehenden Fliesen und Wände kleben. Die Aluminiumverbundplatten werden vor Ort auf Maß zugeschnitten und Stoß auf Stoß verklebt. Somit wird Ihr Duschbereich praktisch fugenlos, optional auch mit schmalen Aluminiumprofilen montierbar.

Ganz easy reinigen

Durch die spezielle und innovative Oberflächenveredelung mit UV-Lack fühlen sich alle Dekore täuschend echt an und Schmutz oder Kalk erhalten kaum eine Chance sich abzusetzen – ganz schön clever. Für die Reinigung reicht schon ein weiches Tuch! Sie sehen: HÜPPE hat wiederum an alles gedacht. So geht Badkomfort.

Nachher





Villeroy & Boch

Das Bad Ihrer Träume ist keine Frage der Größe!

Ein geschmackvolles Gästebad sollte Besitzer und Besucher mit einem exklusiven Komfort verwöhnen und weit mehr sein als eine Toilette und ein Handwaschbecken. Durch clevere Planung kann kleiner Raum optimal genutzt werden und das kleine Bad zum großen Erlebnis werden. Villeroy und Boch bietet vielfältige Badkollektionen, die aus Ihrem Gäste-

bad einen ganz besonderen Raum entstehen lassen, indem Sie sich selbst verwirklichen können und Ihre Gäste beeindrucken werden!

Mehr zum Thema Gästebad und hilfreiche Planungstipps finden Sie unter www.villeroyboch.com/gaestebad

Finion

Gestalten Sie Ihr kleines Gästebad zum ganz persönlichen Wohlfühlort. Filigran und puristisch mit gehobenem Interior schafft **Finion** ein Gefühl von Luxus und ist Ausdruck hoher Lebensqualität. Spiegeln Sie Ihre Persönlichkeit und Individualität wider, indem Sie hochwertige Materialien mit vielseitigen Möbeln kombinieren, ganz nach Ihren Vorlieben. Beeindrucken Sie mit filigraner Keramik und stimmungsvollen Lichtquellen. Nutzen Sie den begrenzten Platz Ihres Gästebades optimal mit passgenauen Möbeln, eleganten **Direct Flush** WCs und formvollendeten Bidets, die das puristische Gesamtbild Ihres Bades abrunden.

Weitere Infos zur Kollektion Finion und einen Film finden Sie unter: www.villeroyboch.com/finion



Avento

Entdecken Sie das Komplettpaket für ein modernes Gästebad. Frisches Design, praktische Funktionalität und ein überraschend angenehmer Preis. Setzen Sie Trends mit neuen Materialien wie Acrylglas in einer der vier Farben der Serie **Avento** oder verleihen Sie den Möbeln das gewisse Extra mit dem modernen Holzton Elm Impresso. **Avento** bietet die Möglichkeit auf kleinem Raum viel zu verstauen und zeichnet sich vor allem durch die funktionale Ausstattung aus. Filigrane und perfekte Optik machen schnell einen kleinen Raum zum Hingucker.

Weitere Infos zur Kollektion Avento finden Sie unter: www.villeroyboch.com/avento



Levita

Es ist sicherlich eine Herausforderung, auf wenigen Quadratmetern moderne, ästhetische und individuelle Bäder zu verwirklichen. **Levita** bietet auf kleinem Raum viel Platz zur Selbstverwirklichung. Setzen Sie gekonnt Akzente mit einer der zehn Möbelfarben kombiniert mit einer von vier Glasfronten. Probieren

Sie sich aus und kombinieren Sie ganz nach Belieben ihre Möbel mit einem der fünf verschiedenfarbigen Griffe. Kreieren Sie ganz einfach Ihr persönliches Lieblingsstück! Geschickt eingerichtet bietet **Levita** Ihnen die Möglichkeit für viel Stauraum, ein gutes Beispiel hierfür ist der Spiegelschrank: Optisch ein wahrer Hingucker, schafft der Spiegel auch Platz für jede Menge weiteren Stauraum der Badutensilien.

1. Worum handelt es sich bei Ihrem Vorhaben?

- Um einen Neubau
- Um eine Renovierung
- Um eine Badverlegung in einen anderen Raum

2. Wie viele Personen nutzen das Bad regelmäßig?

- _____ Erwachsene
_____ Kinder

3. Was für ein Bad planen Sie?

- Singlebad
- Familienbad
- Bad für zwei
- Gästebad

4. Worauf legen Sie in Ihrem Bad besonderen Wert?

- Dusche
- Badewanne
- Whirlpool
- Badheizkörper
- Fußbodenheizung
- Barrierefreiheit
- Stauraum
- Einfache Reinigung und Pflege
- Multimedia

5. Sind genug Stromanschlüsse vorhanden?

- Ja
- Nein

6. Sind Sanitäranschlüsse vorhanden?

- Ja
- Nein

7. Können die Sanitäranschlüsse versetzt werden? (Vorwandinstallationen)

- Ja
- Nein

8. Soll eine neue Heizung installiert werden?

- Ja
- Nein

9. Welche Heizung soll eingebaut werden?

- Fußbodenheizung
- Wandheizung
- Heizkörper
- Handtuchwärmer

10. Welchen Stil bevorzugen Sie?

- Klassisch
- Landhaus
- Design
- Romantik
- Praktisch
- Glamour

11. Welche Farben möchten Sie für Ihr Bad?

- Weiß
- Naturtöne
- Ton in Ton
- Kontraste
- Farbig

12. Welche Materialien bevorzugen Sie?

- Natürliche Materialien (Holz, Naturstein, etc.)
- Kunststoffe, Metalle
- Glas

13. Haben Sie bestimmte Vorstellungen und Wünsche?

14. In welchem Preisrahmen können wir uns bewegen?

bis _____ €

Für eine individuelle Badplanung benötigen wir Ihre Raummaße. Falls Sie keinen Grundriss Ihres Hauses zur Hand haben, genügt uns eine kleine Skizze des Raums (Maße mit Türen, Fenstern, Raumhöhe und eventueller Dachschräge, Gas-, Wasser- und Elektroanschlüsse).

Neue Badidee bekommen? Wir helfen bei der Realisierung!

Anregend und entspannend, funktional und schön – Badezimmer müssen vielen Ansprüchen gerecht werden. Wir unterstützen Sie gerne dabei, Ihr zukünftiges Bad so zu planen, dass Sie alle Ihre Wünsche und Vorstellungen darin wiederfinden. Wenden Sie sich einfach an die Mitarbeiter in unseren Verkaufsabteilungen, sie werden Ihnen mit Rat und Tat zur Seite stehen.

Wir freuen uns schon auf Sie!



Unsere Leistungen:

- Qualifizierte Ausstellungsverkäufer
- Zahlreiche Badewendungen und Badkojen als Anregung in der Ausstellung
- Perfekte Planung dank 3D-Planung
- Catering/Kinderecke
- Bädertaxi – Wir holen Sie ab und bringen Sie in Ihr neues Bad

Viele weitere Infos und Eindrücke unserer Ausstellung finden Sie unter:
prier.baeder-sehen-planen-kaufen.de

PRIER

Bäder sehen . planen . kaufen .



Unsere Partner für die neuen Design-Ideen:



Gewinnen Sie ...

... zwei Übernachtungen im Luxushotel Hyatt Regency Düsseldorf im Wert von 500,- € und erleben Sie das neue Sensia Arena Dusch-WC live.



Das Hyatt Regency Düsseldorf ist ein elegantes Design-Hotel mit beliebter

Lage im MedienHafen.

Es bietet einen beeindruckenden Ausblick auf den MedienHafen, die Altstadt, den Rheinturm und die Düsseldorfer Skyline.



Außerdem können Sie einen von drei Aquatunes-Bluetooth-Lautsprechern gewinnen!



Beantworten Sie dazu die folgende Frage:

Wie heißt die Spültechnologie des neuen Dusch-WCs von GROHE?

Ja, ich möchte am Gewinnspiel teilnehmen. Einfach ausfüllen und abgeben oder das Lösungswort per E-Mail/Post an unsere oben stehende Adresse senden.
Stichwort: Gewinnspiel

Bitte angeben:

Name: _____

Straße: _____

PLZ: _____ Ort: _____

Tel. für Rückfragen: _____

E-Mail: _____

Teilnahmebedingungen: Jeder ab 18 Jahren kann mitmachen. Ausgenommen sind alle Mitarbeiter sowie deren Angehörige. Die Gewinner werden direkt benachrichtigt. Der Rechtsweg ist ausgeschlossen. Eine Barauszahlung der Preise ist nicht möglich. Teilnahmeschluss für die gesamte Verlosung ist der 20.10.2017.

Bäder sehen . planen . kaufen .

WUPPER-RING Informationszentrum im E/D/E
EDE Platz 1 · 42389 Wuppertal